



**STORA-DRAIN**

*In harmonie met de natuur...*

AFVOERGEULEN  
IN POLYPROPYLEEN EN IN POLYESTERBETON

## BELASTINGSKLASSEN

VOLGENS EN1433:2005

De vermeldingen A15, B125, C250, D400, E600 en F900 geven de belastingsklasse weer in kN. Dit volgens een statische meting in laboratorium-omstandigheden. Zo staat bijvoorbeeld een rooster met klasse C250 voor een weerstand van 250kN volgens de norm EN1433:2005.

### KLASSE A 15

Zone voor voetgangers en fietsers en rondom privéwoningen



### KLASSE B 125

Voetpaden, terrassen en inritten van privégarages.



### KLASSE C 250

Straatgarels, parkings en langzaam verkeer in commerciële centra.



### KLASSE D 400

Zones met zwaar en of intens verkeer maar enkel in longitudinale richting.



### KLASSE E 600

Industriezones en zones met intens en zwaar verkeer maar enkel in longitudinale richting.



### KLASSE F 900

Zones met uitzonderlijk zwaar verkeer zoals havengebieden en luchthavens maar enkel in longitudinale richting.



## STORA-DRAIN PRODUCTEN

Dit overzicht zal u helpen de beste afvoergeul te kiezen voor uw situatie. Er dient ook rekening te worden gehouden met de maximale belasting, soort verkeer (zeldzaam, traag, snel, ...), capaciteit, soort rooster, enz. om een keuze te maken. Voor verder informatie staan wij steeds ter beschikking.

### AFVOERGEULEN IN POLYPROPYLEEN

Belastingsklasse	Toepassingen	Type van geul	Beschikbare breedtes
A15	Tuin en terras, alleen voor voetgangers	LIGHT	100

B125 - C250	Tuin, terras en oprit met zeldzaam autoverkeer	ELLIPSE	100-150-200
-------------	--	---------	-------------

### AFVOERGEULEN IN POLYESTERBETON

Belastingsklasse	Toepassingen	Type van geul	Beschikbare breedtes
A15 - B125	Tuin, terras en oprit met zeldzaam autoverkeer	SELF	100-150-200

C250	Gangen, recreatiezones, parkeerzones met licht verkeer	TOP LINE	150
------	--	----------	-----

B125 - C250	Gangen, recreatiezones, parkeerzones met licht verkeer	BASE	100-150-200-300
-------------	--	------	-----------------

D400 - E600	Wegbermen, verlaagde zijstroken en zones met intensief verkeer	OPTIMA PLUS	100-150-200-300
-------------	--	-------------	-----------------

D400 - F900	Hoge belasting, industriezones, passage van vrachtwagens	SUPER	100-150-200 300-400
-------------	--	-------	------------------------



**VEILIGHEID**

Voorkom valpartijen met dit doordacht anti-slijpprofiel ("breekt" de waterlijn om een optimale instroming te garanderen)

**REVOLUTIONAIR ONTWERP**

Esthetische sleuven

**EN1433**

Geproduceerd volgens EN1433

**100% RECYCLEBAAR**

**KWALITEIT**

GJS-500/7 volgens en1563

**MARKERING**

Weerstandsklasse

**100% TRACEERBAARHEID**

ingegoten vermelding merk & batchnummer productie = 100% Traceerbaarheid

**FIETS EN ROLSTOEL VRIENDELIJK**

De sleuven van de roosters zijn nooit groter dan 20 mm.

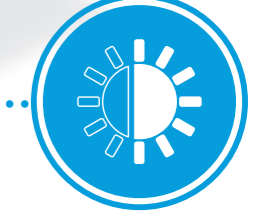
**COATING**

niet giftige/vervuilende, op waterbasis, zwarte coating

**CE**

**MARKERING**

Conform EU regelgeving (richtlijn 305/2011/EU van 4 april 2011, volgend op de richtlijn 89/106/EEG).



**LICHTBESTENDIG**

Verliest zijn kleur niet, zelfs niet na een lange periode van tijd



**CHEMISCH BESTENDIG**

Hoge bestendigheid tegen chemicaliën en corrosie



**ZOUTBESTENDIG**

Bestand tegen zout water, chloor en zeewater



**KRACHT**

Per belastingsklasse (A15-F900), in overeenstemming met EN1433



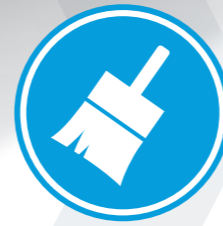
**VORSTBESTENDIG**

Door de lage waterabsorptie en de gladde oppervlak, is vorstschade uitgesloten.



**RESISTENT AAN THERMISCHE OVERBELASTING**

Bestand tegen temperatuurielken



**SCHOONMAKEN**

Gemakkelijk schoon te maken



**HET MILIEU**

Heeft geen invloed op het milieu



**INSTALLATIE**

Gemakkelijk te installeren

# 01 STORA-DRAIN LIGHT

A15



AFVOERGEULEN IN POLYPROPYLEEN

De **STORA LIGHT** afvoergeulen zijn gefabriceerd uit polypropyleen. Het zijn lichte geulen zonder ingebouwde helling bedoeld om rond de woning gelegd te worden. Standaard is deze geul voorzien van een galva spleetrooster met 10 of 6mm sleufbreedte. Elke **STORA LIGHT** geul heeft een verticale uitlaat met diam **100mm**. De nodige eind-en verbindingstukken zijn te verkrijgen. De **STORA LIGHT** geulen zijn verkrijgbaar in de breedte **100**, hoogte **75** of **110 mm**.



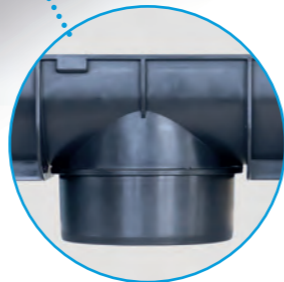
**STORA LIGHT** geulen met standaard 6mm of 10mm sleufrooster, geschikt voor fietsers en personen met beperkte mobiliteit = **veiligheid**. De randen van het afvoergeul zijn niet zichtbaar na installatie = **esthetiek**.



**STORA LIGHT** goten zijn gemaakt van polypropyleen, dat scheurvast is en zeer goed bestand tegen vermoeiing en buiging. Polypropyleen is zeer **licht**, **waterdicht** en **recycleerbaar**.

Licht van gewicht + afvoergeulen haken in elkaar = **makkelijke plaatsing**.

Alle **STORA LIGHT** geulen zijn vervaardigd met een verticale uitlaat, die de installatie van een eindkap mogelijk maakt.



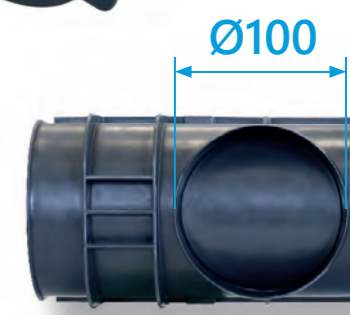
A15 spleetrooster polypropyleen, 7mm sleuf.



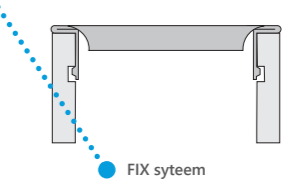
Hoogte 110mm



Hoogte 75mm



Voorgevormde/uit te snijden onderuitlaat Ø100mm (overgang stuk naar Ø110mm apart verkrijgbaar).



Elke **STORA LIGHT** geul (hoogte 75 of 110 mm) heeft eindstukken met voorgevormde/uit te snijden uitlaat. Het eindstuk is ook gemaakt van polypropyleen.

# 02 STORA-DRAIN ELLIPSE

B125 / C250

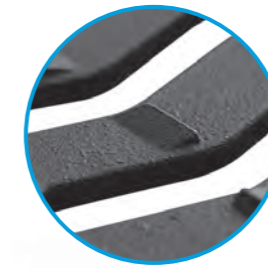


AFVOERGEULEN IN POLYPROPYLEEN

De **STORA ELLIPSE** geul is geschikt voor regenwaterafvoer rond de woning, voor de garage en op parkings zowel in klasse **A15-B125** als **C250**. De geulen in polypropyleen zijn licht en dus snel en eenvoudig te monteren. Ze bestaan in de breedtes **100, 150 en 200**. In de breedtes 150 en 200 zijn er meerdere connecties mogelijk.



Anti-slip oppervalk



Fiets en rolstoel vriendelijk:  
De sleuven van de roosters zijn nooit groter dan 20 mm.

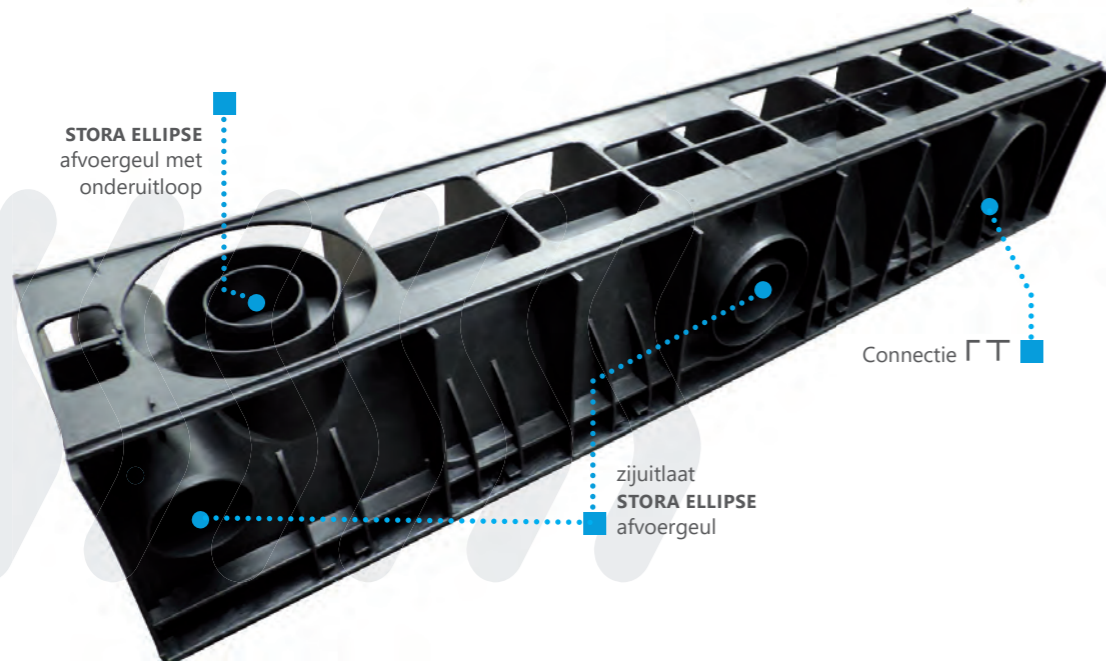


Eindstuk  
STORA ELLIPSE 100  
afvoergeul

C250 opzetsleuf, zonder bevestiging,  
60 mm hoog, ideaal voor het afvoeren van betegelde oppervlakken en zwembaddekken (ongevoelig voor met chloor of zout behandeld zwemwater).

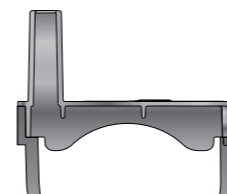


STORA ELLIPSE  
afvoergeul met  
onderuitloop

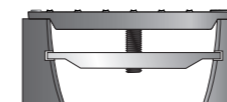


Connectie  $\Gamma$  T

zijuitlaat  
STORA ELLIPSE  
afvoergeul



zonder bevestiging



Rooster verankerd  
in de geul



Rooster  
met clips bevestigd



Polypropyleen clip  
voor polyamide  
spleetrooster

STORA-DRAIN

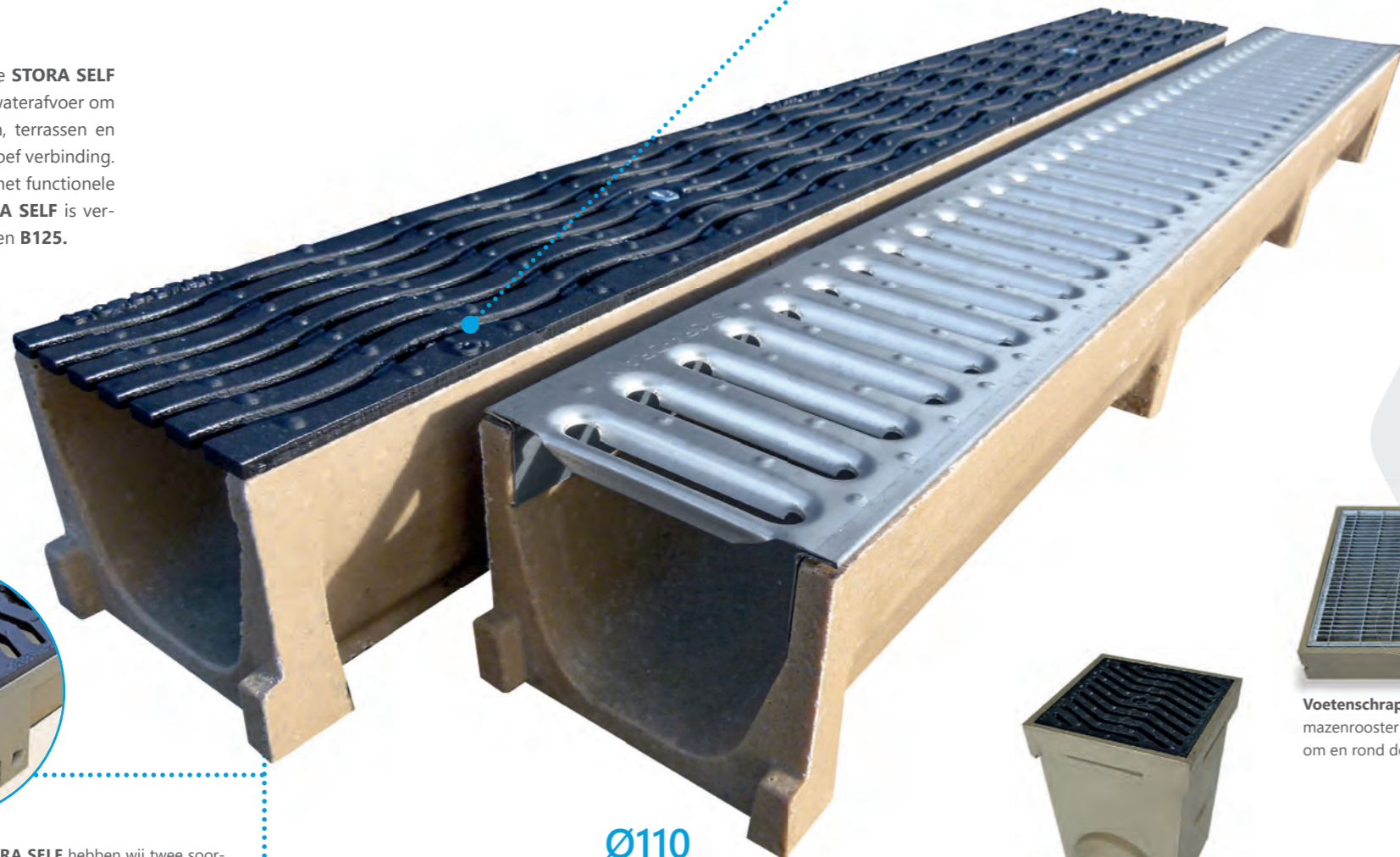
**SELF**

A15 / B125



POLYESTERBETON AFVOERGEULEN

Dankzij zijn sterkte en laag gewicht is de **STORA SELF** afvoergeul de geschikte oplossing voor waterafvoer om en rond de woning, aan garagepoorten, terrassen en opritten. Ze zijn voorzien van tand en groef verbinding. De roosterkeuze hangt niet enkel af van het functionele maar tevens van het esthetische. **STORA SELF** is verkrijgbaar in volgende uitvoeringen: **A15** en **B125**.



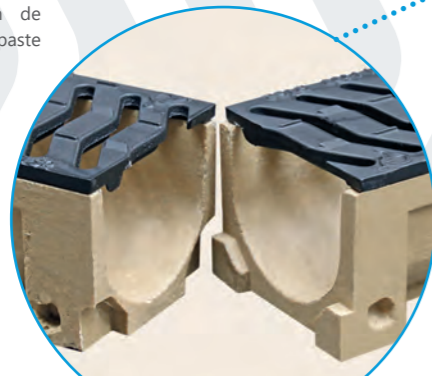
Voor **STORA SELF** hebben wij twee soorten eindstukken van polymerebeton: met of zonder uitlaat.

**STORA SELF** afvoergeulen kunnen besteld worden met een voorgevormde onderuitlaat Ø110mm

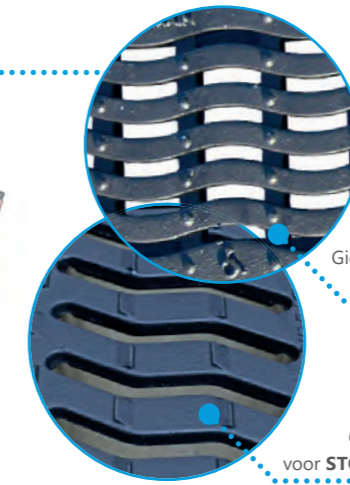
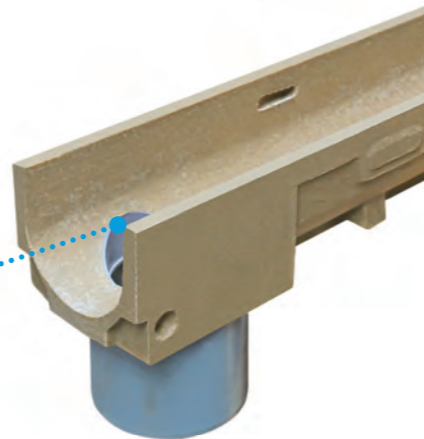
Ø110



De afvoergeulen worden door middel van een tand-groef verbinding tegen elkaar geplaatst. Om een waterdichte uitvoering te bekomen moeten de voegen met behulp van een aangepaste voegkit opgevoegd worden.



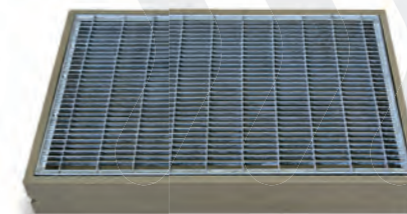
Optionele sifon op de afvoer om onzuiverheden in de geul te filteren.



Het **STORA SELF** afvoergeul kan ook worden uitgerust met gietijzeren roosters, die naast hun grote weerstand ook een zeer esthetisch uitzicht hebben. Rooster aangepast voor het comfort van fietsers en mensen met beperkte mobiliteit = **veiligheid**. De randen van de geul zijn niet zichtbaar na plaatsing = **esthetisch**.

Gietijzeren rooster B125 "Wave" 6mm sleuf voor **STORA SELF** 100 afvoergeul

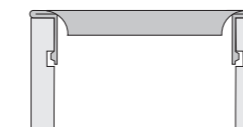
Gietijzeren rooster B125 "S" sleuf voor **STORA SELF** 150 & 200 afvoergeul



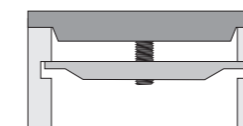
**Voetschraper** in polyesterbeton met mazenrooster voor voetgangersgebieden om en rond de woning,



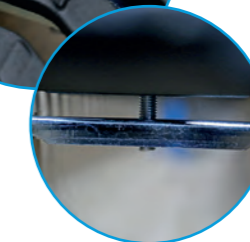
Polyesterbeton **tuinkolk** met 125kN gietijzeren rooster en gegalvaniseerde emmer.



FIX fixatie



Rooster verankerd in de geul



# 04 STORA-DRAIN TOP LINE

C250

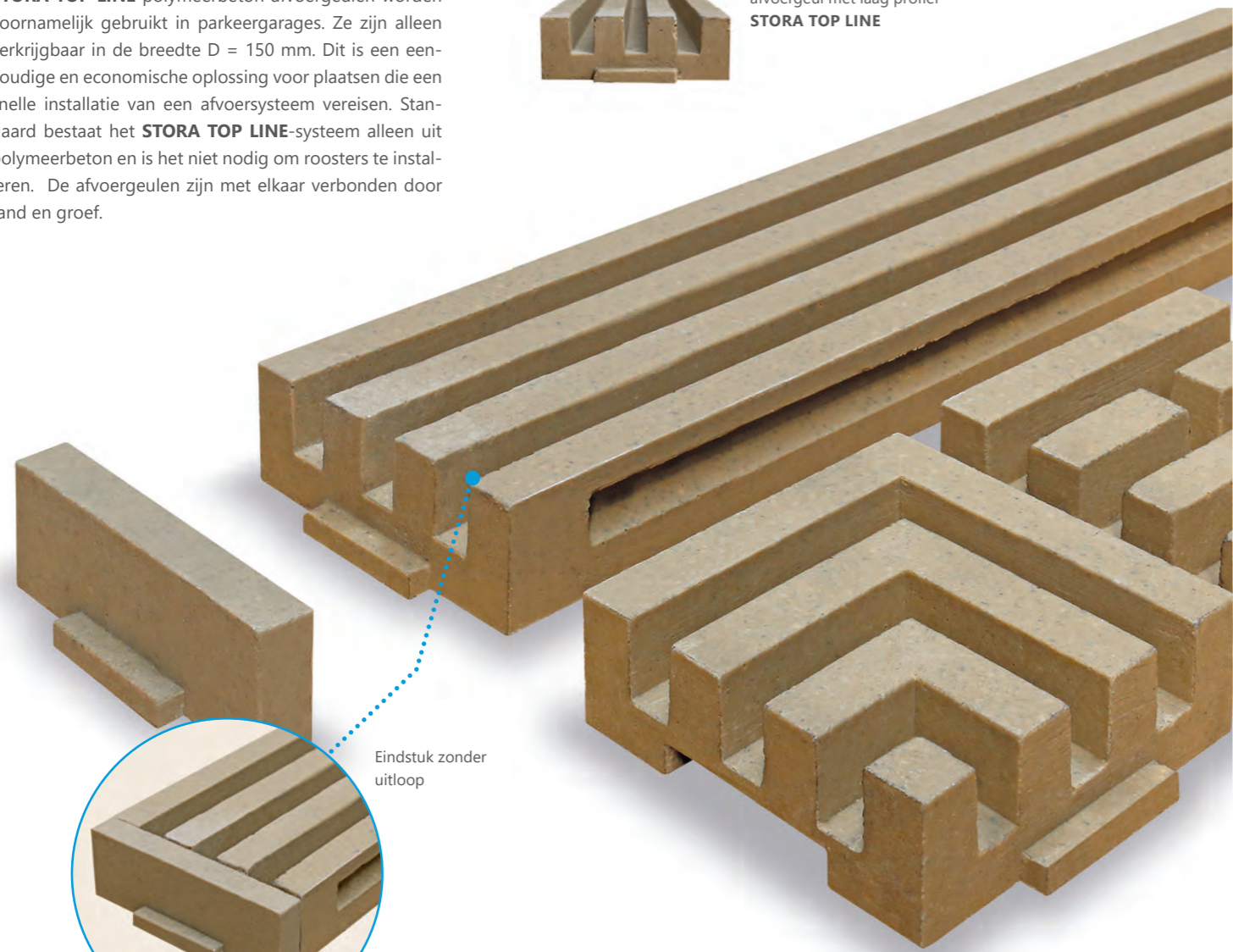


AFWATERING VOOR PARKINGS

STORA TOP LINE polymeerbeton afvoergeulen worden voornamelijk gebruikt in parkeergarages. Ze zijn alleen verkrijgbaar in de breedte D = 150 mm. Dit is een eenvoudige en economische oplossing voor plaatsen die een snelle installatie van een afvoersysteem vereisen. Standaard bestaat het STORA TOP LINE-systeem alleen uit polymeerbeton en is het niet nodig om roosters te installeren. De afvoergeulen zijn met elkaar verbonden door tand en groef.



afvoergeul met laag profiel  
STORA TOP LINE



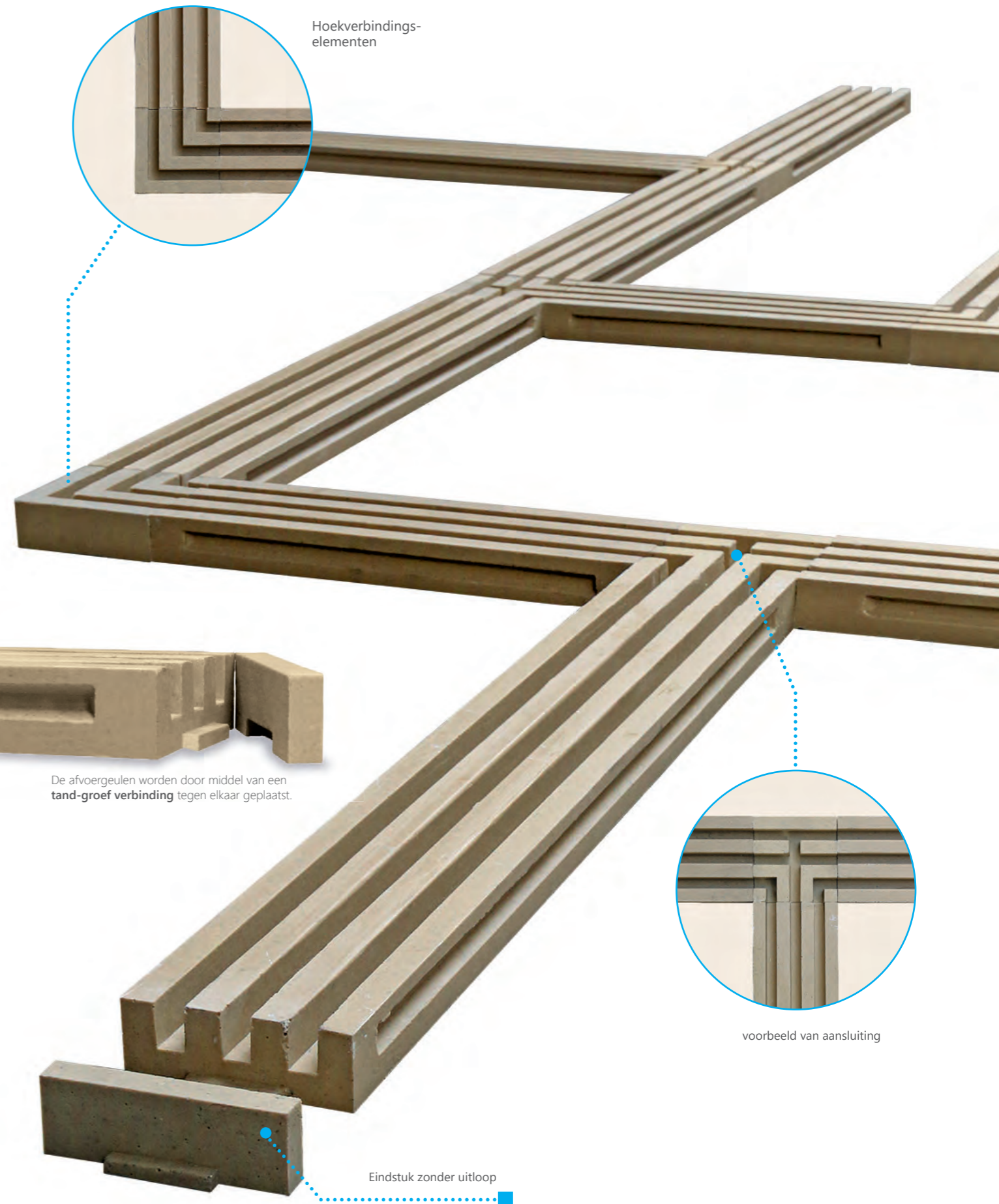
Eindstuk zonder uitloop



Hoekverbindingselementen



Elementen voor T-stukken



Hoekverbindingselementen

De afvoergeulen worden door middel van een tand-groef verbinding tegen elkaar geplaatst.

voorbeeld van aansluiting

Eindstuk zonder uitloop

# 05

STORA-DRAIN

## BASE

B125 / C250



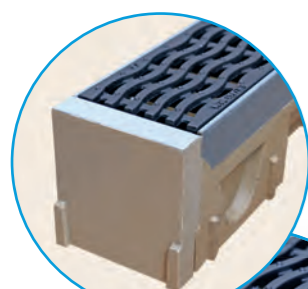
POLYESTERBETONNEN AFVOERGEUL MET GEGALVANISEERD RANDPROFIEL

De **STORA BASE** geulen, met hun profiel in galva, zijn geschikt om het hemelwater op te vangen in alle zones met gemiddeld verkeer zoals toegangswegen, commerciële zones en grote parkings en dit met klasse **C250**. Ze hebben geen helling en bestaan in de breedtes **100 / 150 / 200** en **300**.

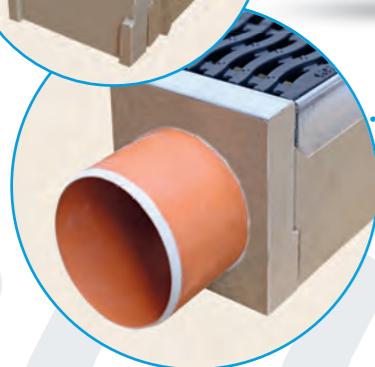
Het moderne design van het **STORA BASE** "WAVE" rooster garandeert het **esthetische uitzicht** van de lineaire ontwatering.



**STORA BASE** gietijzeren roosters voldoen aan alle kwaliteitseisen. Zij worden gekenmerkt door hun hoge sterkte en esthetisch uiterlijk.



Het **STORA BASE** gamma heeft drie soorten eindstukken: met of zonder uitloop. Daarnaast heeft de **STORA BASE** ook een universeel PE-eindstuk.



tand-groef verbinding

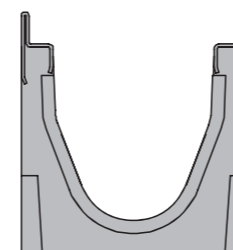
De afvoergeulen worden door middel van een tand-groef verbinding tegen elkaar geplaatst. Om een waterdichte uitvoering te bekomen moeten de voegen met behulp van een aangepaste voegkit opgevoegd worden.



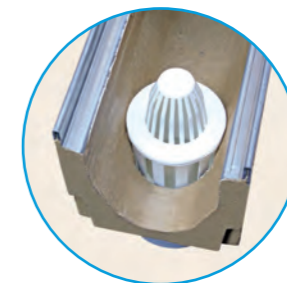
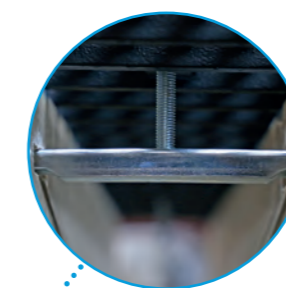
**STORA BASE** geul met gegalvaniseerd randprofiel



Zandvanger 0,5 m **STORA BASE 100/150/200** gietijzeren rooster en emmer



Rooster verankerd in de geul



Mogelijkheid om op **STORA BASE** geul een sifon te plaatsen in de uitgang om vuil en bladeren tegen te houden



STORA-DRAIN

# OPTIMA PLUS D400 / E600

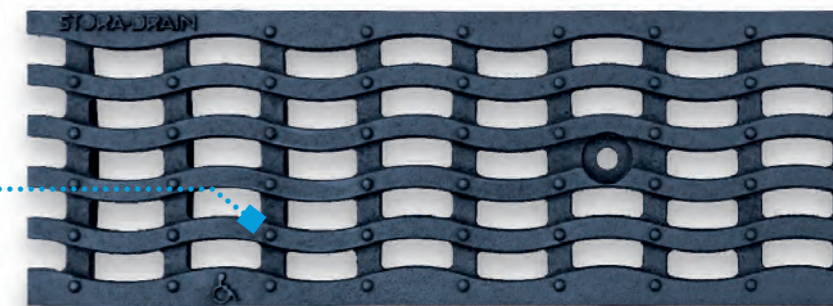


AFVOERGEULEN IN POLYESTERBETON  
MET EEN GIETIJZEREN RANDPROFIEL

De **STORA OPTIMA PLUS** geulen hebben een gietijzeren profiel en zijn de ideale oplossing voor afwatering in zones met gemiddeld of zwaarder verkeer. Ze zijn ideaal voor gebruik op privéterreinen, industri parken of parkings met grotere oppervlakte.

Ze bestaan in de breedtes **100/150/200/300**. Hun laag gewicht en tand-groefverbinding vergemakkelijken de installatie.

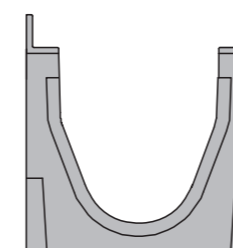
Ze kunnen geleverd worden tot belastingsklasse **E600**.



Het **STORA OPTIMA PLUS** gietijzeren **WAVE rooster** voldoet aan alle kwaliteitseisen. Het wordt gekenmerkt door een hoge **duurzaamheid**, een **modern uiterlijk** en is geschikt voor het comfort van **fietzers en mensen met een beperkte mobiliteit**.



Voorgevormde onderuitlaat. Om de verticale uitlaat te verkrijgen, moet de voorgevormde uitsparing op de geul worden gesneden (van binnen naar buiten snijden om schade aan de binnenkant van de geul te voorkomen).



**STORA OPTIMA PLUS** is een geul met een randprofiel van nodulair gietijzer, die integraal deel uitmaakt van de afvoergeul van polyesterbeton.



Begin- en eindstuk universeel



Begin- en eindstuk met uitloop



Begin- en eindstuk zonder uitloop

# 08

STORA-DRAIN

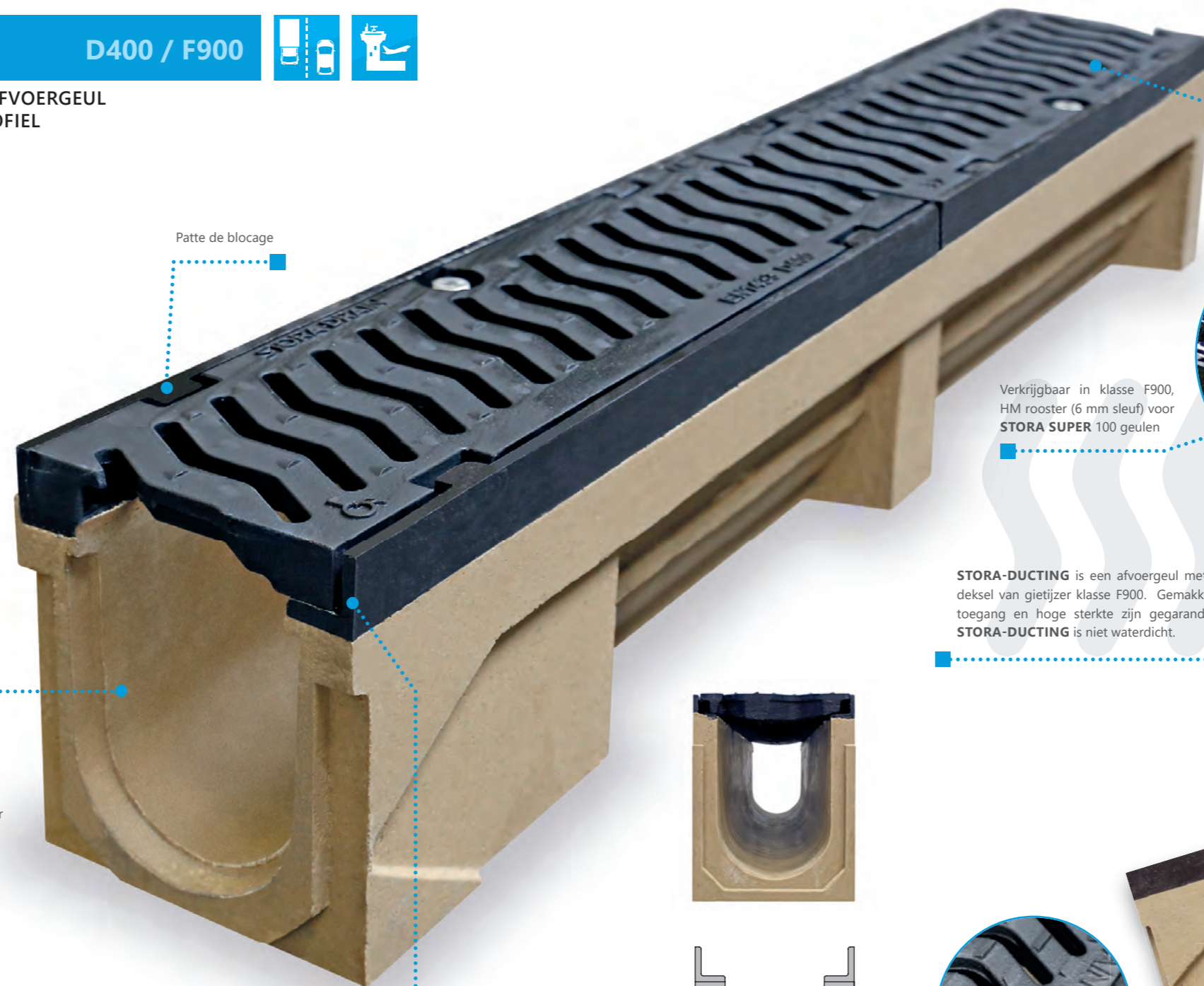
## SUPER

D400 / F900



### DE POLYESTERBETONNEN AFVOERGEUL MET GIETIJZEREN RANDPROFIEL

Dank zij hun hoge afwerkingsgraad, hun grote sterkte en goede chemische bestendigheid en mede dank zij het geïntrigeerd nodulair gietijzeren randprofiel is **STORA SUPER** ideaal voor afwatering in zones met zware en intensieve verkeersbelasting. **STORA SUPER**-geulen met een breedte van 100 mm zijn verkrijgbaar zonder helling. De breedtes **150**, **200** en **300** zijn beschikbaar in drie verschillende hoogtes waardoor ze in trapval kunnen geplaatst worden. Alle **STORA SUPER** afvoergeulen worden geleverd met een roestvrijstalen bevestigingssysteem en een rooster naargelang de vereiste sterkte. Alle geulen zijn verkrijgbaar in **D400** en **F900**.



Patte de blocage

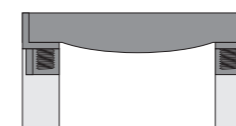
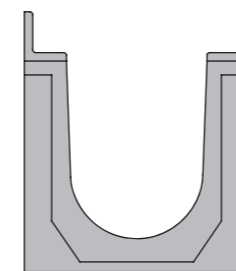
Verkrijgbaar in klasse F900, HM rooster (6 mm sleuf) voor **STORA SUPER** 100 geulen

**STORA-DUCTING** is een afvoergeul met een deksel van gietijzer klasse F900. Gemakkelijke toegang en hoge sterkte zijn gegarandeerd. **STORA-DUCTING** is niet waterdicht.

**STORA SUPER** nodulair gietijzeren roosters voldoen aan alle kwaliteitseisen. Ze worden gekenmerkt door een hoge duurzaamheid en een modern design...

Begin- en eindstuk zonder uitloop of universeel

**STORA SUPER** afvoergeul met gietijzeren randprofiel



Verankering rooster:  
1 bout M10 RVS per rooster  
+ 2 geïntegreerde nokken



Geul 0,5m = Kruisstuk

**STORA SUPER**  
**LARGEUR 400** avec grille WAVE  
en fonte nodulaire D400

IMCOMA n.v.  
Zwaarveld 32  
9220 Hamme, Belgium  
tel. +32 (0)52 499 899  
fax +32 (0)52 470 776  
info@imcoma.com

 **STORA-DRAIN**



[www.stora-drain.be](http://www.stora-drain.be)