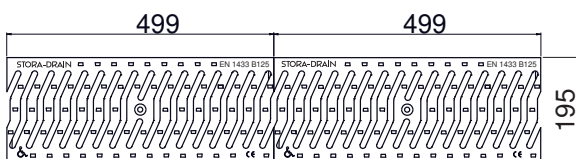
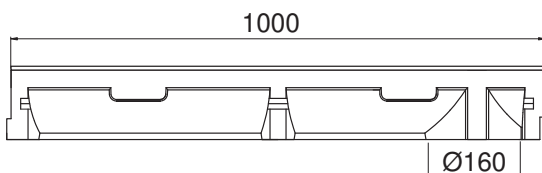
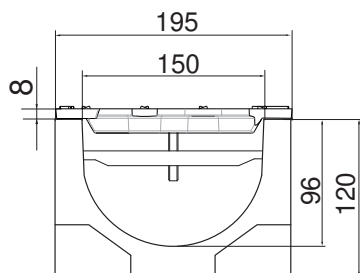
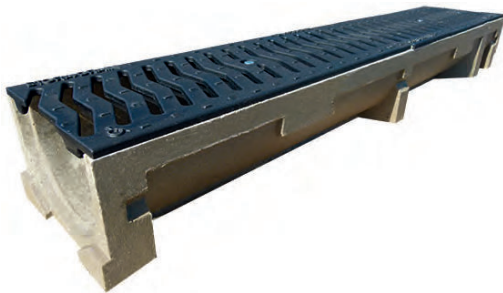


STORA SELF 150 - H120

Spleetroosters B125 in nodulair gietijzer, sleufbr. 12mm

EN1433:2005

B125



* Au Bij aankoop van Self 150 / H120 is het noodzakelijk er een trapovergangstuk bij te voorzien teneinde de afvoergeul met de zandvanger te kunnen verbinden.

BESCHRIJVING

Polyesterbeton afvoergeul breedte 150, hoogte 120 met nodulair gietijzer spleetrooster B125, sleufbreedte 12mm.

VOORDELEN VAN HET PRODUCT

- Nodulair gietijzer spleetrooster B125, sleufbreedte 12mm.
- Opslopping capaciteit 2 roosters: 3,60 dm²
- Wateropvangcapaciteit 2 roosters: 21,00 L/sec
- Roosters anti-slipprofiel, fiets en rolstoel vriendelijk = veiligheid.
- Verankering roosters: type I (M8x40)
- Voorgevormde onderuitlaat Ø160.
- Gemakkelijk te openen met behulp van elk traditioneel gereedschap.
- Opliggende rooster, randen van de geul zijn niet zichtbaar = esthetisch.
- De afvoergeulen worden door middel van een tand-groef verbinding tegen elkaar geplaatst. Om een waterdichte uitvoering te bekomen moeten de voegen met behulp van een aangepaste voegkit opgevoegd worden.
- Eigen productie.

MATERIAAL

- Geul: polyesterbeton
- Rooster: nodulair gietijzer GJS 500/7 volgens EN1563.

COATING

Roosters: niet giftige/vervuilende, op waterbasis, zwarte coating

CERTIFICATIE

Gecertificeerd EN1433:2005

TOEPASSINGSGEBIEDEN

Groep 2, klasse B125 → zie EN1433
 Voetpaden, terrassen en inritten van privégarages.

OPTIES

- Begin- en eindstuk zonder uitloop
- Zandvangers*
- Trapovergangstuk
- Ook verkrijgbaar in de hoogte 190

REFERENTIE	ARTIKEL N°	KG	AANTAL/PAL
STORA-SELF 150 H120 spleetroosters B125 in nodulair gietijzer, sleufbr. 12mm	SE15121327	24,80	30
geul STORA-SELF 150 H120 1m	SE15121000		
Spleetroosters B125 in nodulair gietijzer, sleufbr. 12mm	RSE150B327		
Verankering type I			

Afmetingen in mm - Gewicht, afmetingen, foto's en tekeningen niet contractueel - Niet gecontroleerde verspreiding.