

## VERBINDINGSSTUK

voor LIGHT 100 - H75-110 & ELLIPSE 100 - H110



### BESCHRIJVING

Universele mof om buis met diameter 100 gemakkelijk aan te sluiten op ons gamma STORA LIGHT afvoergeulen (H75-H110) en STORA ELLIPSE 100 H110)

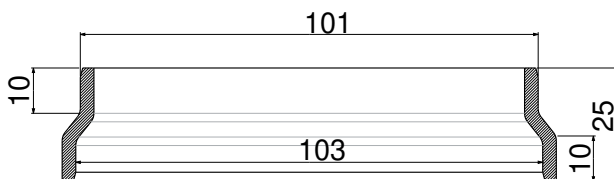
### VOORDELEN VAN HET PRODUCT

Geschikt voor:

- afvoergeul STORA LIGHT 100 hoogte 75 en 110
- afvoergeul STORA ELLIPSE 100 hoogte 110

### MATERIAAL

Polypropyleen



REFERENTIE	ARTIKEL N°	KG	AANTAL/PAL
Verbindingsstuk	S6500422	0,10	

Afmetingen in mm - Gewicht, afmetingen, foto's en tekeningen niet contractueel - Niet gecontroleerde verspreiding.