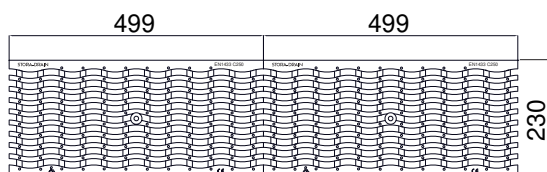
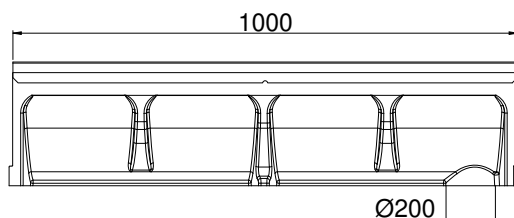
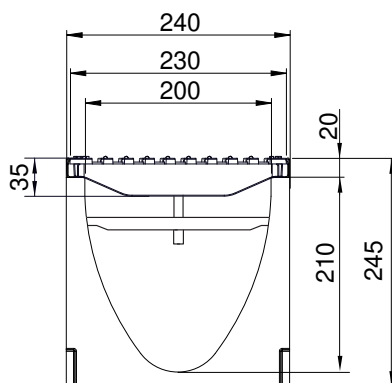
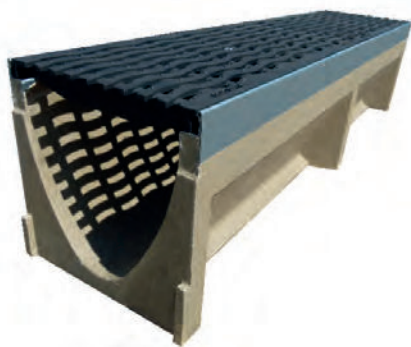


STORA BASE 200 - H245

Spleetroosters C250 in nodulair gietijzer, sleuf „WAVE”

EN1433:2005

C250



OPTIES

- Begin- en eindstuk met uitloop Ø160
- Zandvangers
- Standaard geul 0,5m met verticale uitloop Ø200
- Ook verkrijgbaar in hoogtes van 120 en 295

BESCHRIJVING

Polyesterbeton afvoergeul met gegalvaniseerd randprofiel breedte 200, hoogte 245 met nodulair gietijzer spleetrooster C250, sleufbreedte 12mm „WAVE”. Voor alle zones met gemiddeld verkeer zoals toegangswegen, commerciële zones en grote parkings en dit met klasse C250.

VOORDELEN VAN HET PRODUCT

- Opslopping capaciteit van 2 roosters: 4,30 dm²
- Wateropvang capaciteit van 2 roosters: 28,25 L/sec
- 2 roosters in nodulair gietijzer, sleufbreedte 12mm „WAVE”
- Afvoergeul met gegalvaniseerd randprofiel
- Roosters anti-slipprofiel, fiets en rolstoel vriendelijk = veiligheid.
- Voorgevormde onderuitlaat Ø200
- Verankering rooster: type I
- Gemakkelijk te openen met behulp van elk traditioneel gereedschap.
- De afvoergeulen worden door middel van een tand-groef verbinding tegen elkaar geplaatst. Om een waterdichte uitvoering te bekomen moeten de voegen met behulp van een aangepaste voegkit opgevoegd worden.

MATERIAAL

- Geul: polyesterbeton
- Randprofiel: gegalvaniseerd staal
- Roosters: nodulair gietijzer GJS 500-7 volgens EN1563.

COATING

Roosters: niet giftige/vervuilende, op waterbasis, zwarte coating

CERTIFICATIE

Gecertificeerd EN1433:2005

TOEPASSINGSGEBIEDEN

Groep 3, klasse C250 → zie EN1433:2005

Straatgreppels, parkings en trage wegen in commerciële centra.

REFERENTIE	ARTIKEL N°	KG	AANTAL/PAL
STORA-BASE 200 H245 met spleetroosters C250 in nodulair gietijzer, „WAVE”	SB20241354	38,90	20
Geul STORA-BASE 200 H245 1m	SB20241000C	24,50	
Spleetroosters C250 in nodulair gietijzer, sleufbr. 12mm „WAVE”	RSB200C354	(2x) 7,20	
Verankering type I			

Afmetingen in mm - Gewicht, afmetingen, foto's en tekeningen niet contractueel - Niet gecontroleerde verspreiding.