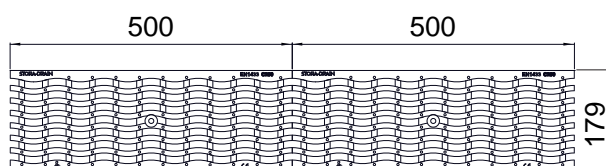
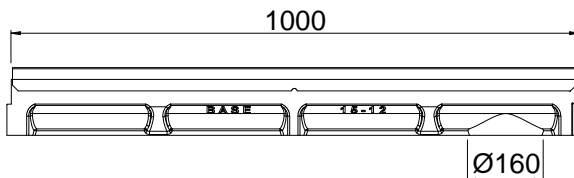
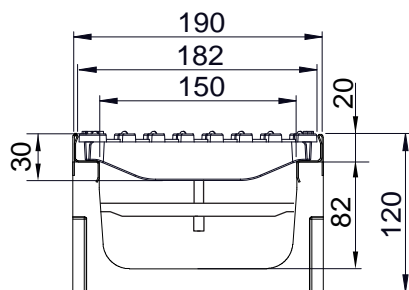
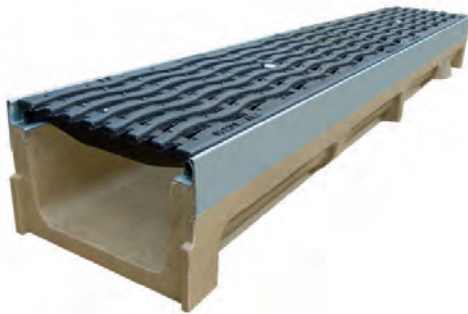


STORA BASE 150 - H120

Spleetroosters C250 in nodulair gietijzer, sleuf „WAVE”

EN1433:2005

C250



BESCHRIJVING

Polyesterbeton afvoergeul met gegalvaniseerd randprofiel breedte 150, hoogte 120 met nodulair gietijzer spleetrooster C250, sleufbreedte 12mm „WAVE”. Voor alle zones met gemiddeld verkeer zoals toegangswegen, commerciële zones en grote parkings en dit met klasse C250

VOORDELEN VAN HET PRODUCT

- 2 roosters in nodulair gietijzer, sleufbreedte 12mm „WAVE”
- Opslopping capaciteit van 2 roosters: 3,10 dm²
- Wateropvang capaciteit van 2 roosters: 20,40 L/sec
- Afvoergeul met gegalvaniseerd randprofiel
- Roosters anti-slipprofiel, fiets en rolstoel vriendelijk = veiligheid.
- Voorgevormde onderuitlaat Ø160
- Verankering rooster: type I
- Gemakkelijk te openen met behulp van elk traditioneel gereedschap.
- De afvoergeulen worden door middel van een tand-groef verbinding tegen elkaar geplaatst. Om een waterdichte uitvoering te bekomen moeten de voegen met behulp van een aangepaste voegkit opgevoegd worden.

MATERIAAL

- Geul: polyesterbeton
- Randprofiel: gegalvaniseerd staal
- Roosters: nodulair gietijzer GJS 500-7 volgens EN1563.

COATING

Roosters: niet giftige/vervuilende, op waterbasis, zwarte coating

CERTIFICATIE

Gecertificeerd EN1433:2005

TOEPASSINGSGEBIEDEN

Groep 3, klasse C250 → zie EN1433:2005

Straatgreppels, parkings en trage wegen in commerciële centra.

OPTIES

- Begin- en eindstuk zonder uitloop
- Ook verkrijgbaar in de hoogte 195 en 245
- Standaard geul 0,5m met verticale uitloop Ø160

REFERENTIE	ARTIKEL N°	KG	AANTAL/PAL
STORA-BASE 150 H120 met spleetroosters C250 in nodulair gietijzer,WAVE”	SB15121353	22,90	
Geul STORA-BASE 150 H120 1m	SB15121000	12,60	
GSpleetroosters C250 in nodulair gietijzer, sleufbr. 12mm „WAVE”	RSB150C353	2x5,15	
Verankering type I			

Afmetingen in mm - Gewicht, afmetingen, foto's en tekeningen niet contractueel - Niet gecontroleerde verspreiding.