



www.stora-drain.be

STORA KERB

SYSTÈME D'ÉVACUATION
COMBINÉ DE BORDURE ET DE CANIVEAU
D400



STORA-DRAIN

En accord avec la nature...

CLASSES DE RÉSISTANCE

par EN1433:2005

Les indications A15, B125, C250, D400, E600 ou F900 mesurent le niveau de résistance d'essai exprimé en kN qui est transmis de manière statique à l'élément qui fait l'objet de l'étude en conditions de laboratoire. Par exemple, la classe de grille C250 signifie qu'elle transmet une résistance d'une grandeur de 250kN appliquée conformément à la norme EN. 1433:2005.

CLASSE

A 15

Zones de circulation pour les piétons et les cyclistes et terrains aux abords des maisons individuelles.



CLASSE

B 125

Trottoirs et zones à caractère similaire, zones réservées aux voitures individuelles, terrasses, rampes d'accès et accès aux garages.



CLASSE

C 250

Zones situées sur les bordures des rues, bas-côtés et trottoirs, parkings, routes sur les espaces commerciaux.



CLASSE

D 400

Chaussées de routes, bas-côtés et zones soumises à une forte intensité de circulation. (dans le sens longitudinal, jamais en travers de la voie).



CLASSE

E 600

Zones soumises à une forte intensité de circulation ferroviaire, parkings à grande superficie, parcs industriels. (dans le sens longitudinal, jamais en travers de la voie).



CLASSE

F 900

Terrains industriels, surfaces soumises à une résistance particulièrement intensive. (dans le sens longitudinal, jamais en travers de la voie).





STORA-DRAIN

KERB

SYSTÈME D'ÉVACUATION COMBINÉ
DE BORDURE ET DE CANIVEAU

STORA-DRAIN

KERB*

D400



SYSTÈME D'ÉVACUATION COMBINÉ DE BORDURE ET DE CANIVEAU

STORA KERB est un système d'évacuation en deux parties, **BORDURE** et **CANIVEAU**, conçu pour différentes applications comme des rues, autoroutes, parkings, zones industrielles, rond-points ou trottoirs où l'évacuation des eaux de surface se passe généralement avec des avaloirs ou des caniveaux de drainage standard avec des grilles.

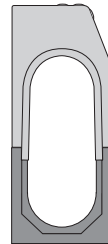
Les caniveaux et les éléments supérieurs du système **STORA KERB** sont fabriqués en béton polymère de haute qualité. Le béton polymère offre beaucoup d'avantages comme:

- Éléments légers pour une installation plus rapide, plus facile et plus économique.
- La surface lisse au côté intérieur qui garantit une évacuation optimale des eaux de surface.
- Haute résistance au gel, au sel et hydrocarbures, ce qui assure une longue longévité du système de drainage installé.

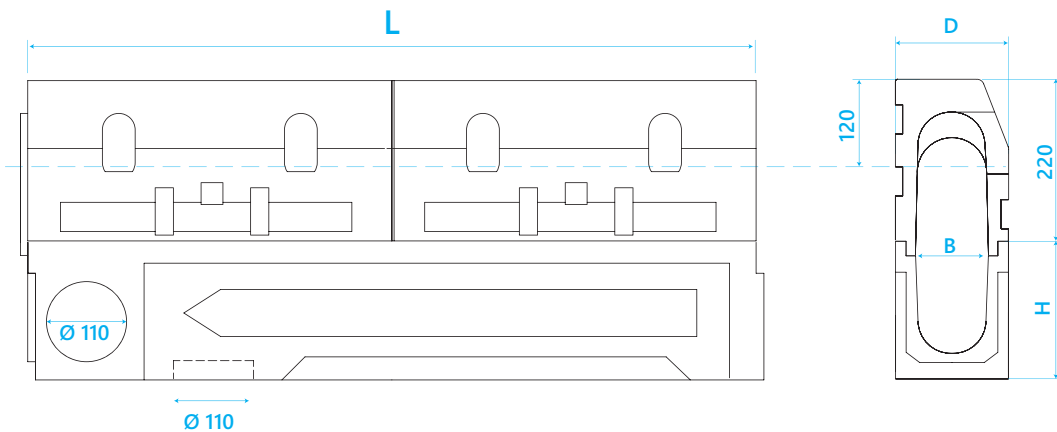
La vaste gamme d'éléments supérieurs de bordure s'intègre parfaitement dans le système de caniveaux de drainage **STORA DRAIN** traditionnel, qui prouve son efficacité et fiabilité et ceci pendant des années.

L'élément supérieur **STORA KERB** se sert aussi du même système de connection mâle-femelle comme le caniveau, ce qui facilite l'installation et l'alignement du caniveau ainsi que des éléments de bordure.

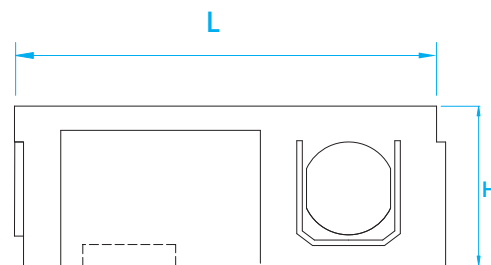
Le système **STORA KERB** est fabriqué conformément aux exigences de la norme EN1433. Si le système est installé selon les règlements dans cette brochure, il résiste aux charges de classe **D400**.



Bordure standard **KERB**



Caniveau droit **STORA KERB** sans pente avec éléments supérieurs



Ø 110

Caniveau 0,5m = pièce d'intersection

* Modèle en cours de certification

STORA-DRAIN

KERB* 100

CANIVEAU + BORDURE STANDARD

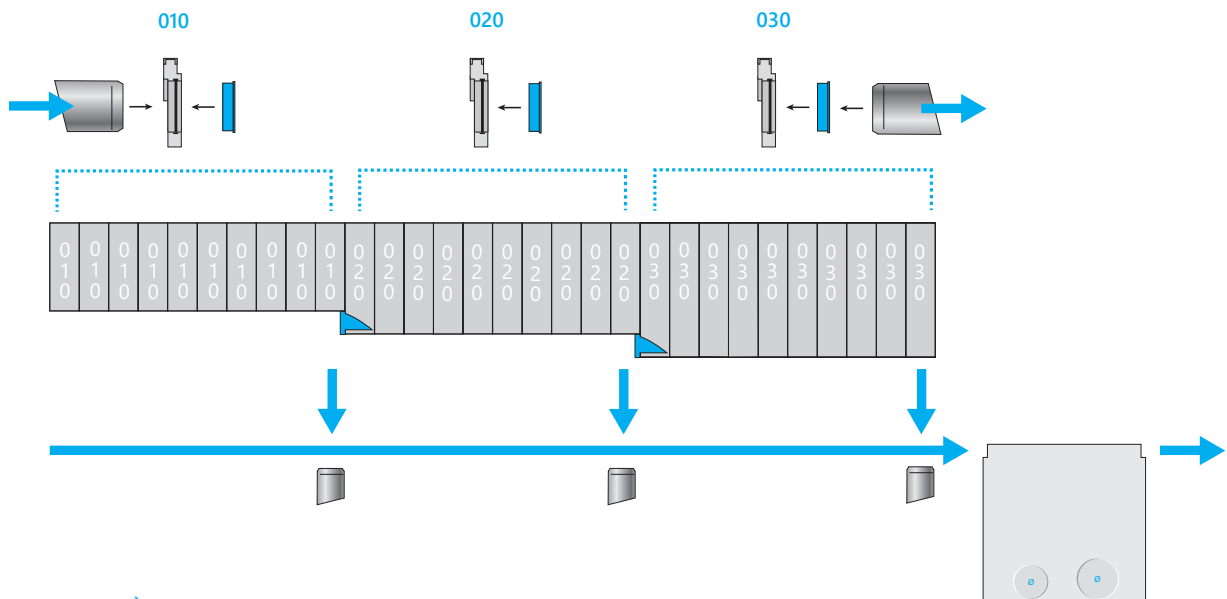
D400



- élément supérieur béton polymère
- bordure relevée de 120mm

B=100 D=155	N°	H	Sortie verticale	capacité hydraulique	Sortie horizontale	Pièce d'intersection	surface d'avalement	Numéro d'article
caniveau L=1m	010	189	Ø 110		Ø 110	-		
caniveau L=0,5m	010	189	Ø 110		Ø 110	oui		
caniveau L=1m	020	249	Ø 110		-	-		
caniveau L=0,5m	020	249	Ø 110		Ø 110	oui		
caniveau L=1m	030	309	Ø 110		-	-		
caniveau L=0,5m	030	309	Ø 110		Ø 110	oui		

i Les caniveaux 010-020-030 sont installés sans pente ou avec un raccord pour tracé en escalier.



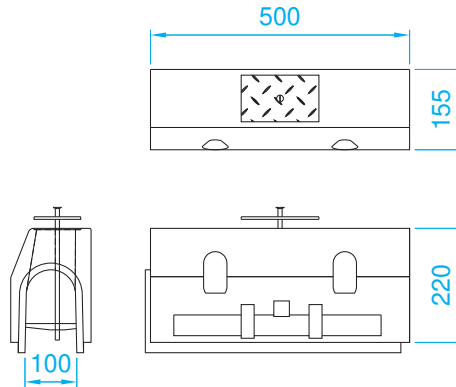
ÉLÉMENTS DU SYSTÈME

KERB* 100 PENTE EN CASCADE

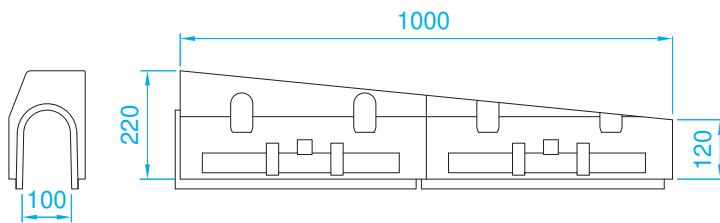
* Modèle en cours de certification

AUTRES ÉLÉMENTS SUPÉRIEURS **KERB*** **100**

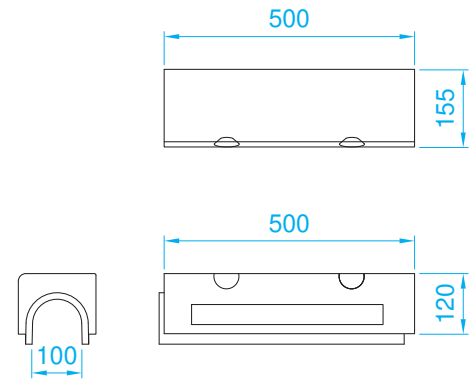
PIÈCE D'INSPECTION



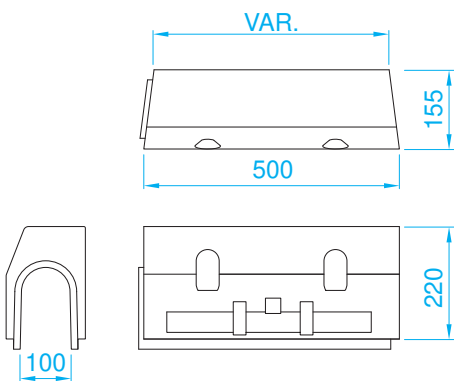
PENTE GAUCHE



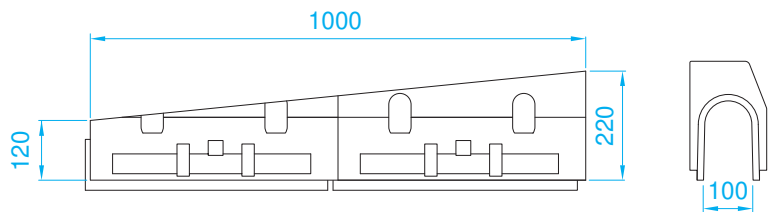
PIÈCE CENTRALE



RAYON EXTERNE



PENTE DROITE



* Modèle en cours de certification

STORA-DRAIN

KERB***100**

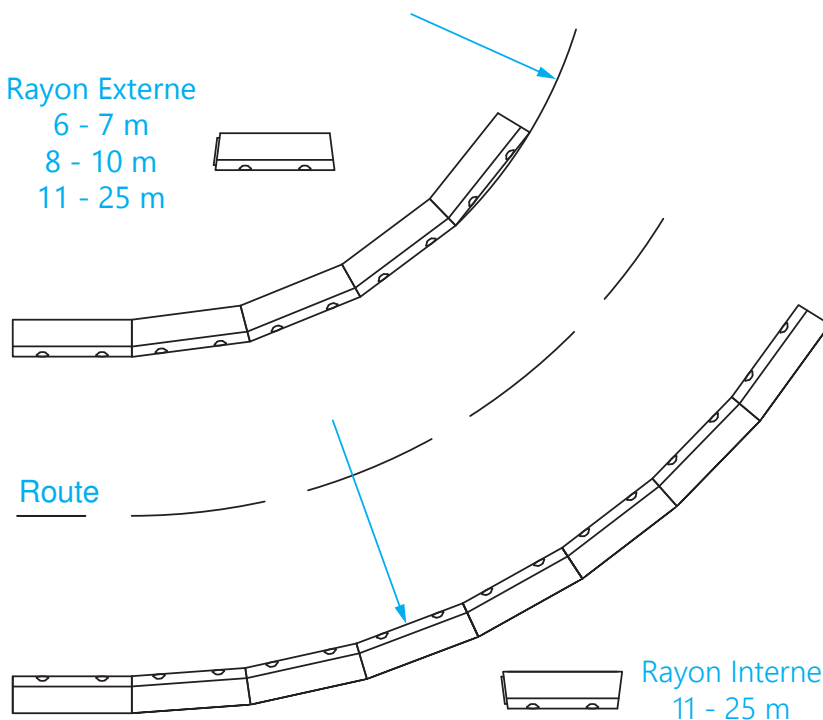
CANIVEAU À RAYON + BORDURE STANDARD

D400



- élément supérieur béton polymère
- bordure relevée de 120mm

B=100 D=155	N°	H	Rayon	capacité hydraulique	surface d'avalement	Numéro d'article
caniveau L=0,5m	010	189	6-7m Externe			
caniveau L=0,5m	010	189	8-10m Externe			
caniveau L=0,5m	010	189	11-25m Externe			
caniveau L=0,5m	010	189	11-25m Interne			
caniveau L=0,5m	020	249	6-7m Externe			
caniveau L=0,5m	020	249	8-10m Externe			
caniveau L=0,5m	020	249	11-25m Externe			
caniveau L=0,5m	020	249	11-25m Interne			



Les tracés avec un rayon de 6 à 25m sont installés à l'aide des caniveaux et pièces supérieures **STORA KERB** à rayon correspondants.

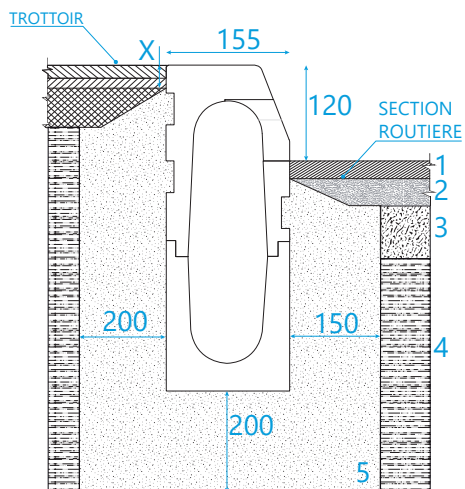
Les tracés avec un rayon entre 25 et 35m sont créés avec des caniveaux droits standard 0,5m. Des tracés avec un rayon de 35m et plus sont créés avec les caniveaux droits standard 1m.

INSTRUCTIONS DE POSE KERB

INSTALLATION - KERB

CHAUSSÉES OU RUES URBAINES

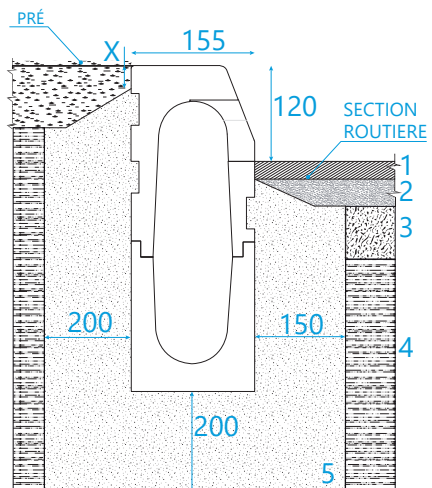
1. Couche de roulement (env. 4 cm)
2. Couche inférieure (conglomérat bitumineux - BINDER, env. 10 cm)
3. Couche intermédiaire (env. 15 cm)
4. Couche de fondation (env. 50 cm)
5. Béton de pose et d'épaulement
X > 3 cm



INSTALLATION - KERB

ZONES VERTES

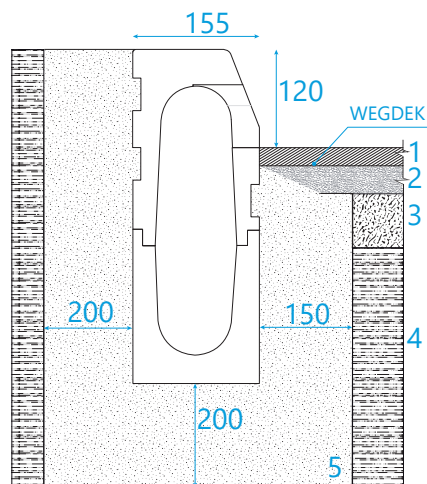
1. Couche de roulement (env. 4 cm)
2. Couche inférieure (conglomérat bitumineux - BINDER, env. 10 cm)
3. Couche intermédiaire (env. 15 cm)
4. Couche de fondation (env. 50 cm)
5. Béton de pose et d'épaulement
x > 3 cm



INSTALLATION - KERB

ZONES EXTRAURBAINES (TRAFIC INTENSIF)

1. Couche de roulement (env. 4 cm)
2. Couche inférieure (conglomérat bitumineux - BINDER, env. 10 cm)
3. Couche intermédiaire (env. 15 cm)
4. Couche de fondation (env. 50 cm)
5. Béton de pose et d'épaulement



STORA-DRAIN

fait partie du groupe BSI

(propriété de la famille Belge Ide).

Les entreprises ci-dessous font parties du groupe:

 **FONDATEL**



fondatel.com

Fonderie belge qui propose une large gamme de fonte de voirie, construction et abords. Un stock très important et une organisation logistique efficace sont à l'origine de très courts délais de livraison.

Résolument tournée vers l'innovation, FONDATEL propose régulièrement de nouveaux produits répondant aux attentes des donneurs d'ordres et des entreprises de Travaux Publics.

 **HERMELOCK**



hermelock.be

Gamme de regards de visite en matériau composite. Grâce à leur poids extrêmement légers par rapport à leur taille, les regards HERMELOCK peuvent tous être manipulés et placés par une seule personne.

 **BSI**



bsibelgium.be

BSI est un fabricant de tuyaux égout PVC NBN EN1401, accessoires en PVC avec joint fixe, tuyaux sanitaires PVC NBN EN1329, décharges eaux pluviales, tuyaux de protection de câbles, tuyaux électro.



Où nous trouver?

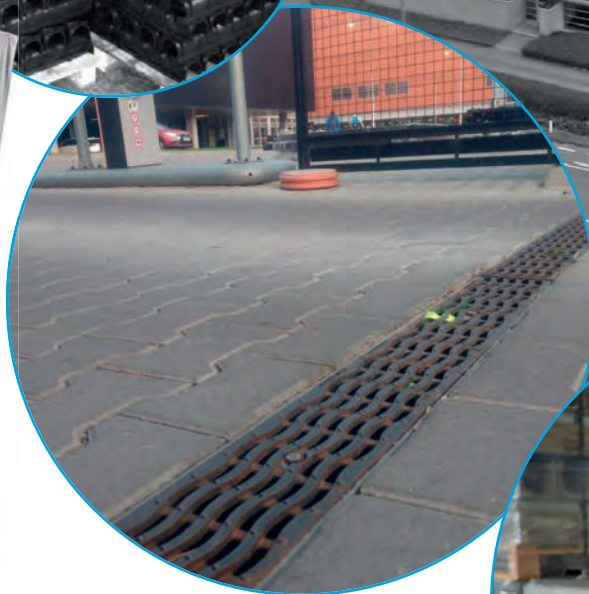
en Belgique

IMCOMA

Zwaarveld 32 | 9220 Hamme

tel. +32 (0)52 499 899

info@imcoma.com



France

Dépôt de service NIORT

19 Allée des Grands Champs

79260 La Crèche (Niort)

Ludovic BOUDIER

Portable 07 89 95 58 26

Fax 05 49 10 59 49

ludovic.boudier@fondatel.com

en France

Dépôt de service LYON EST

10 impasse du Rû

38070 St Quentin Fallavier

Judicaël SPIRLI

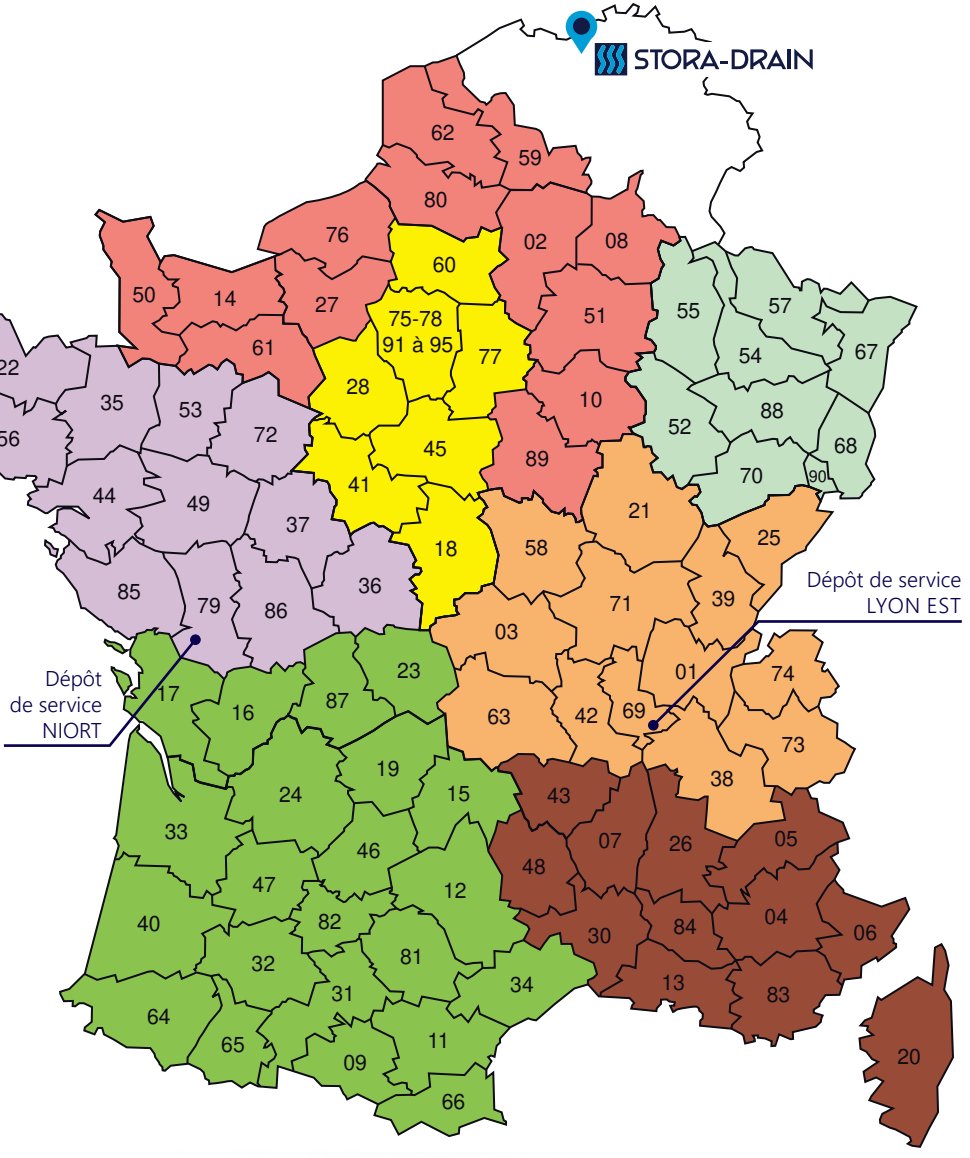
Tél. 04 74 90 59 20

judicael.spirli@fondatel.com

 STORA-DRAIN

 STORA-DRAIN

Pour plus de détails, contactez nos conseillers commerciaux



Stéphane LEDOUX
 Portable 06 35 09 84 20
 Email Stephane.ledoux@fondatel.com



Jean-Luc JAMBOIS
 Tél. 03 87 23 95 87 1
 Portable 06 20 27 14 58
 Email jlj@jldiffusion.fr



Philippe HOUËL
 Portable 06 38 85 36 87
 Email philippe.houel@fondatel.com



Judicaël SPIRLI
 Portable 06 80 77 84 03
 Email judicael.spirli@fondatel.com



Ludovic CHARPENTIER
 Portable 07 79 96 53 46
 Email ludovic.charpentier@fondatel.com



Franck POTTIER
 Portable 06 59 58 73 36
 Email franck.pottier@fondatel.com



John PEPERIOT
 Portable 06 33 63 49 05
 Email john.peperiot@fondatel.com

IMCOMA
Zwaarveld 32
9220 Hamme, Belgique
tel. +32 (0)52 499 899
fax +32 (0)52 470 776
info@imcoma.com

 **STORA-DRAIN**



www.stora-drain.be