

## STORA KERB 100 - H189

### Bordure supérieure en béton polyester D400



D400



PMR



#### DESCRIPTION

Bordure et caniveau de drainage en béton polyester, résistance D400. Conçu pour différentes applications comme des rues, autoroutes, parkings, zones industrielles, rond-points ou trottoirs. Caniveau largeur 100, hauteur 189.

#### AVANTAGES DU PRODUIT

- Éléments légers pour une installation plus rapide, plus facile et plus économique.
- La surface lisse au côté intérieur qui garantit une évacuation optimale des eaux de surface.
- Haute résistance au gel, au sel et hydrocarbures, ce qui assure une longue longévité du système de drainage installé.
- Pas de pièces détachées dans la voie publique, pas de cliquetis des grilles, pas de danger de dérapage...
- Evacuation linéaire effective et sureté: pas de flaques le long de la bordure.
- Visibilité de la bordure de couleur claire.
- Surface du bord de la bordure texturée antidérapante.
- Surface internes lisses pour une bonne évacuation de sable et débris.
- Controle visuel de l'état d'ensablement des caniveaux.
- Pas de peinture annuelle de la bordure nécessaire.
- Les caniveaux doivent être emboîtés l'un dans l'autre à l'aide d'un système de connexion male-femelle = installation facile. Afin d'assurer l'étanchéité entre chaque élément, les joints devront être traités à l'aide d'un mastic approprié.
- Peut-être installé aussi en cascade avec hauteur 249 et 309.

#### MATIÈRE

- Caniveau: béton polyester
- Element supérieur: béton polyester de couleur claire

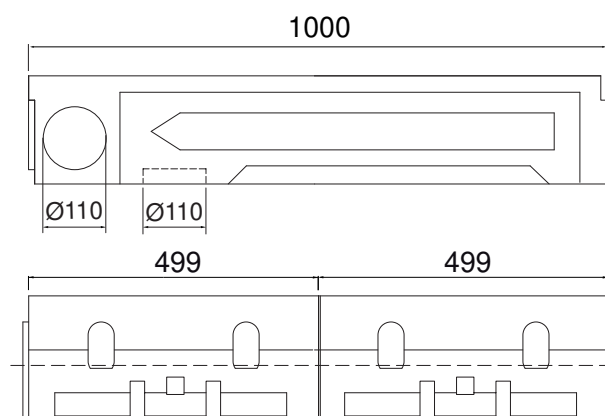
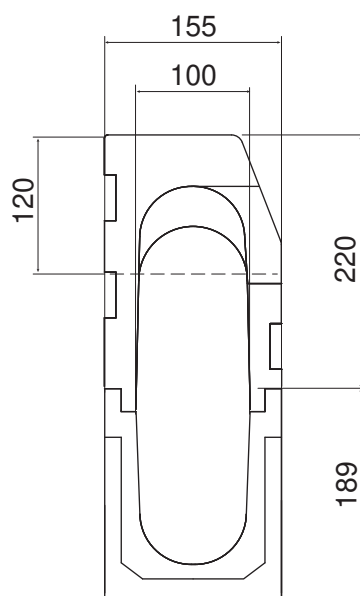
#### LIEU D'INSTALLATION

Groupe 4, Classe D400 →voir EN1433

Chaussées de routes, bas-côtés et zones soumises à une forte intensité de circulation. Voie publique: seulement dans le sens longitudinal, jamais en travers de la voie.

#### OPTIONS

- Colle polyuréthane pour l'étanchéité des raccords
- Pièce d'about avec sortie intégrée Ø 110 et joint et bouchon PE
- Décanteur
- Connecteur en cascade
- Existe aussi en hauteur 249 et 309
- Existe aussi en longueur 0,5m



RÉFÉRENCE	N° D'ARTICLE	KG	NBRE/PAL
STORA-KERB 100 H189 avec élément supérieur D400		51,40	44
STORA-KERB 100 H189 caniveau 1m	S1000013	20,00	-
Elément supérieur D400	SK500001	(2x) 15,70	-

Dimensions en mm - Poids, mesures, photos et schémas non contractuels - Diffusion non contrôlée.